

BPDC24-48C

製品仕様書

2014年 4月 3日

 **株式会社 YEC 電機製作所**

1. 適用

本仕様書は、キュービクル組み込み用スイッチング電源・「BPDC24-48C」について適用します。
なお、本電源はキュービクルに組み込んで使用することを前提に設計しております。用途以外でのご使用は絶対に行わないで下さい。

2. 仕様

2-1 入力特性

項番	項目	規格	備考
1	相数, 方式	単相 2 線	
2	定格電圧	AC100V	
3	電圧変動範囲	AC85~120V	
4	周波数	50/60Hz±5Hz	
5	突入電流	42Ao-p	常温, コールドスタート, 定格入出力時
6	漏洩電流	1mA 以下	
7	保持時間	2sec 以上	定格入力、定格負荷時 (付図 1) 電源投入 10sec 後から規定

2-2 出力特性

項番	項目	規格	備考
1	定格電圧	24V	
2	電圧精度	±10%	
3	定格電流	2.0A	
4	最大電流	2.5A	
5	電圧変動範囲	21.6~26.4V	
6	リップル電圧	240mVp-p 以下	計測技研製リップルボルトメータにて測定 0°C 以下は参考値
7	スパイク電圧	480mVp-p 以下	
8	過電流保護	2.6A 以上	原因除去後、自動復帰
9	過電圧保護	27.4V 以上	解除は AC_OFF 後 1 分以上経過後に AC 入力を再投入して下さい。

2-3 絶縁抵抗・絶縁耐力

項番	項目	条件	規格
1	絶縁抵抗	1 次-2 次、1 次-FG 間	50MΩ (DC500V ㊦)
2	絶縁耐圧	1 次-2 次、1 次-FG 間	1000VAC 60 秒間 1200VAC 1 秒間(量産時) カットオフ電流 10mA 以下

2-5 環境条件

項番	項目	規格
1	温度・湿度	温度：-20～+60℃ 湿度：10～90%（結露なきこと）
2	冷却	自然空冷
3	振動	動作時許容値：誤動作のないこと 振動数：5～100Hz、複振幅：25mm （但し、加速度は2.45m/s ² 以下とする） 加速度：2.45m/s ² 、加振方向：X,Y,Z 加振時間：30 秒間
		休止時許容値：破損の無いこと 振動数：5～100Hz、複振幅：25mm（但し、加速度は4.9m/s ² 以下とする） 加速度：4.9m/s ² 、加振方向：X,Y,Z 加振時間：10 分（掃引周期 60 秒）
4	衝撃	動作許容値 衝撃加速度：19.6m/s ² 、波形：SIN 半波、パルス幅：11ms、 印加方向：X,Y,Z、回数：各 10 回
5	静電気許容値	IEC61000-4-2 準拠 ±10kV（静電容量：150pF、放電回路抵抗：330Ω）
6	耐雷サージ許容値	IEC61000-4-5 準拠 ±4kV（電圧 1.2/50μs、電流 8/20μs）
7	インパルス許容値	ライン間、ライン-FG 間、±1KV、1μs、各 5 分

2-6 適応規格

安全規格：電気用品安全法準拠

雑音端子電圧：電気用品安全法準拠

2-7 外形寸法(W×H×D)

240(mm)×180(mm)×55(mm) ※ネジの突起は除く

2-8 パネル材質

パネル材質にはステンレスを使用し錆にくくしてあります。

2-9 重量

2kg 以下

3. インターフェースおよびLED表示

3-1 LED表示

表示名称(LED色)	動作説明
出力(緑)	出力している時に点灯します。

3-2 入出力端子 TB1: 端子台/F2313AX-M3/フジコン(M3ビス用) 締付トルク=0.6N・m

名称	備考
AC100V	AC入力
AC100V	AC入力
FG	FG
DC24V(+)	DC24V
DC24V(+)	DC24V
DC24V(-)	GND
DC24V(-)	GND

※アースはTB1端子台のFG端子へ接続して下さい。

※DC24V負荷接続端子は2系統出力可。但し合計2A以下でご使用下さい。

4. 製品寿命

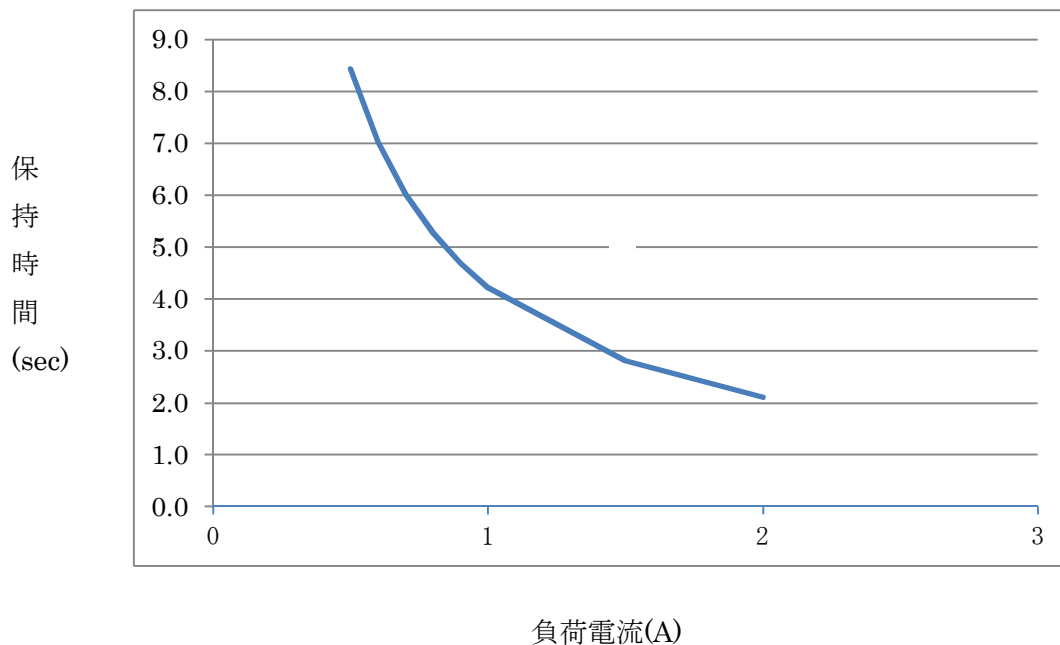
87600H (24時間×365日×10年)

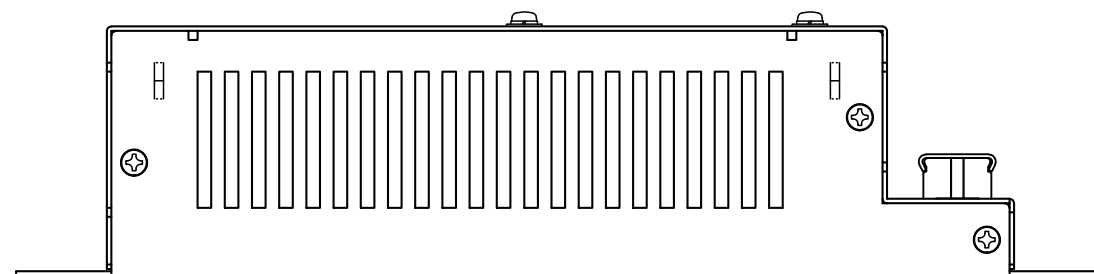
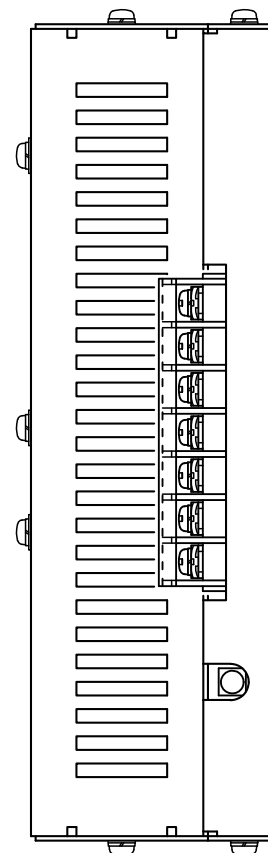
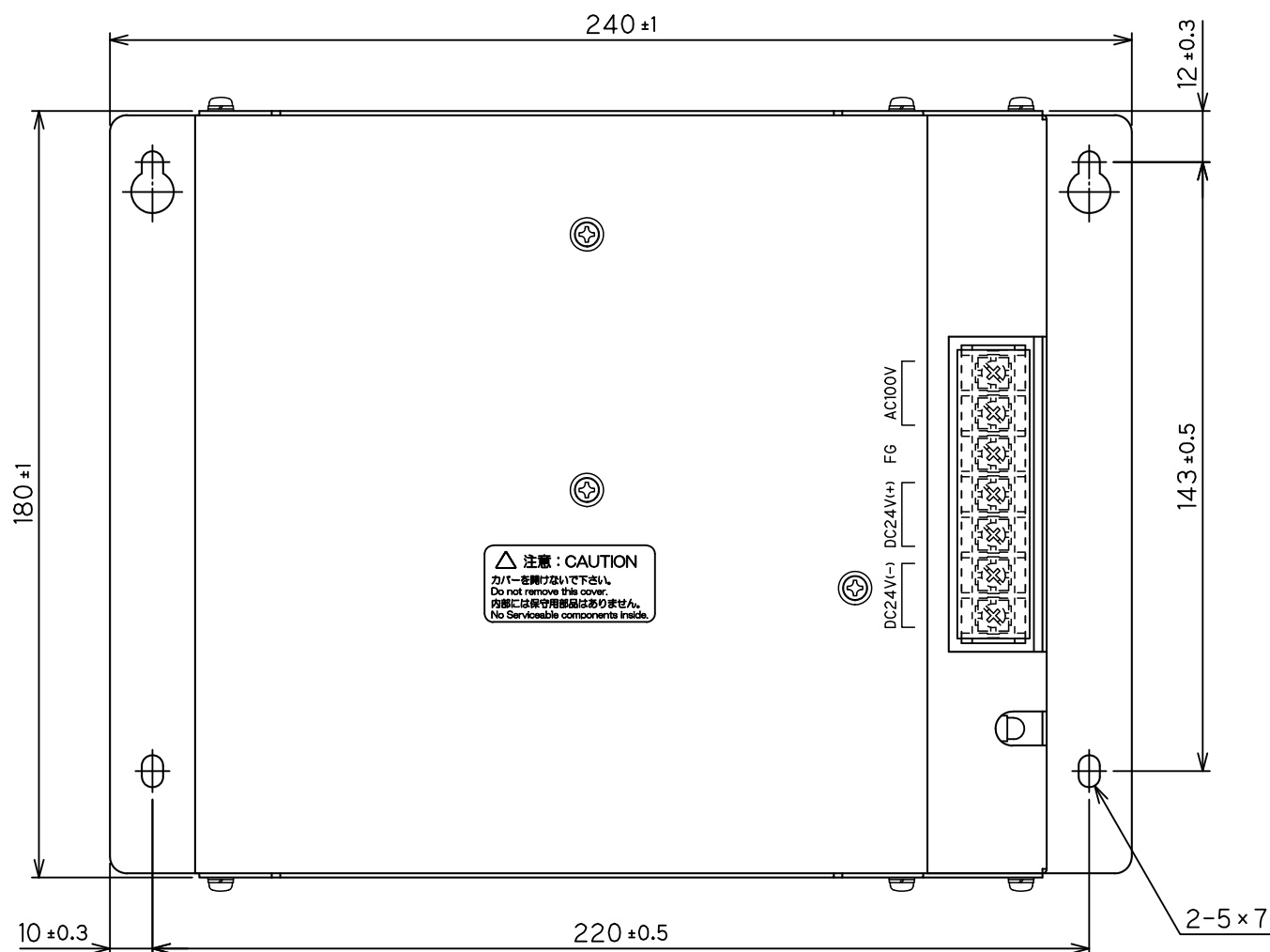
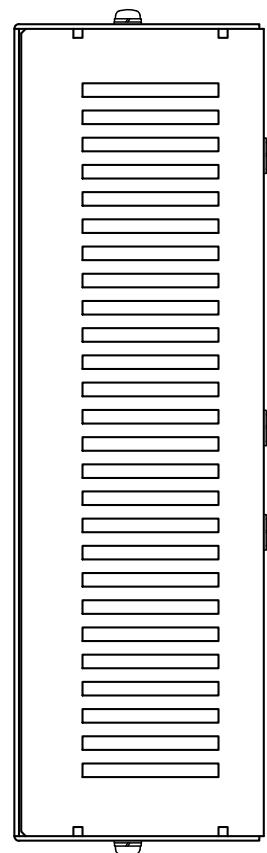
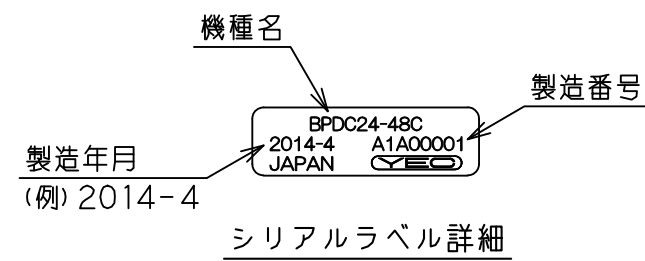
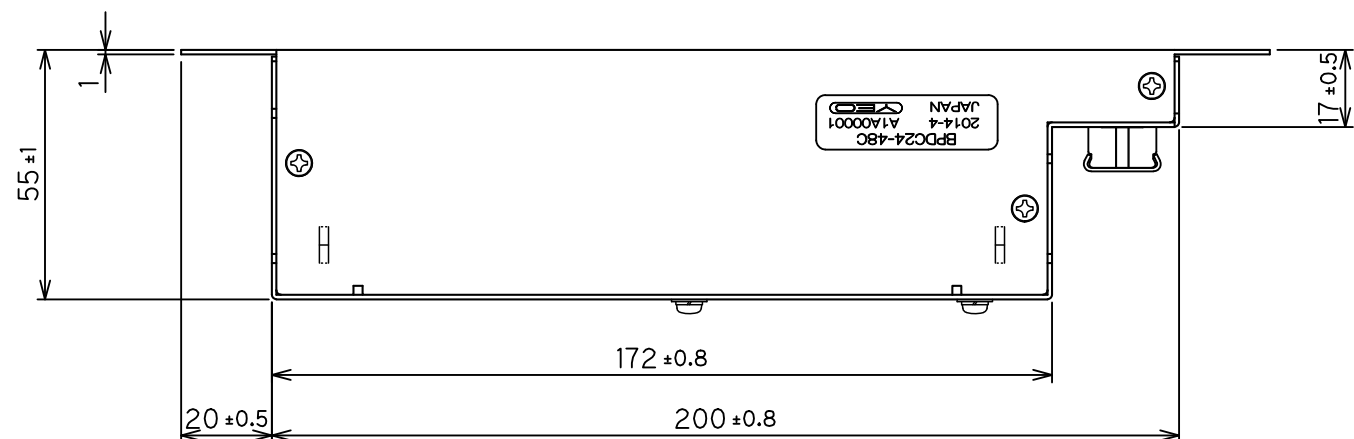
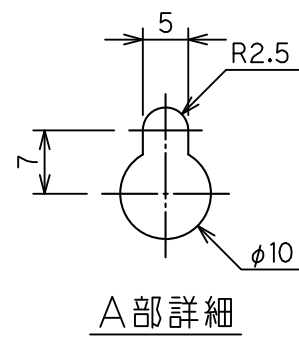
条件: 定格入力・定格負荷、周囲温度40℃

5. 保証期間

無償保証期間は1年間です。

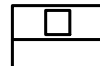
付図1: 保持時間と負荷電流の関係 (20℃/参考値)





記事
図中の寸法値にネジ頭は含みません。

(ISSUE No.)



		名称 (DESIGNATION)		BPDC24-48C	
		図番 (DWG No.)		3250000F-3	
		変更内容 (MODIFIED CONTENTS)		ページ (PAGE)	
(No.)	(DATE)			1/1	
尺度 (SCALE)	設計 (DESIGN)	製図 (DRAWING)	検図 (CHECK)	承認 (APPR)	
×		'14,04,02 カトウ	加藤		