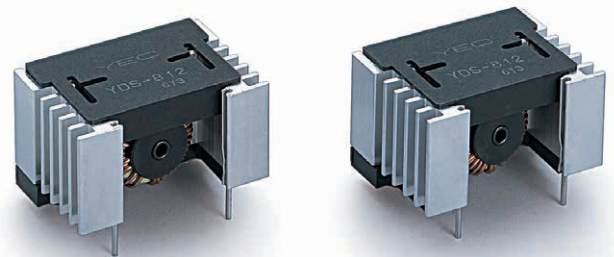


YDS-812

当社5A品と同じ大きさで出力電力が最大“2倍”
「小型」「大電力」非絶縁型 DC-DC コンバータ

特長 Feature

- YDSV512(5Aタイプ)と同形状でピーク出力電流10A
- 同期整流方式採用により高効率
- 三端子レギュレータ同様の使い方
- 放熱フィンとチョーク・コイルが一体構造
- チョーク・コイルは漏洩磁束が少ない閉磁路トロイダル・コアを使用
- 自動復帰型の過電流保護回路内蔵
- 過熱保護回路内蔵
- RoHS 指令適合品



ラインナップ Line-up

製品型名 Model Name	入力電圧 Vin	出力電圧 Vout	出力電流 Iout
YDS-812	20~45V	12.0V	8A (最大10A)

最大定格 Rating

項目 Item	記号 Symbol	定格値 Standards	単位 Unit
直流入力電圧 DC Input Voltage	Vin	45	V
直流出力電流 DC Output Current	Iout	8.0	A
ピーク出力電流 Peak Output Current	Iout peak	10 (3sec以内)	A
動作温度 Operating Temperature	Top	-10~+80	°C
保存温度 Storage Temperature	Tstg	-20~+85	°C

電気的特性 Electrical Characteristics

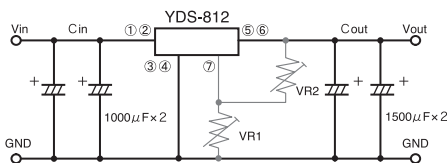
(Ta=25°C)

項目 Item	記号 Symbol	規格値 Limits			単位 Unit
		YDS-812			
		min.	typ.	max.	
直流入力電圧範囲 DC Input Voltage	Vin	20	-	45	V
設定出力電圧 Output Voltage Set-up	Vout	11.7	12.0	12.3	V
出力電圧変動 Output Voltage Fluctuation	V line	-	-	100	mV
	V load	-	-	250	
効率 Efficiency	η	-	94	-	%
過電流保護動作点 Protective Operating Point	Iocp	10	-	-	A

※1 Vin=20V、Iout=5A時 ※2 Vin=20V、Iout=8A時

※ 測定回路は、裏面の「外部接続図」によります。

外部接続図 External Connection Diagram

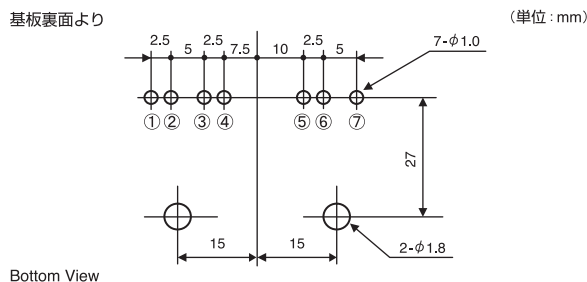


※出力電圧調整用 For output voltage adjustment VR1 : Vout UP VR2 : Vout DOWN

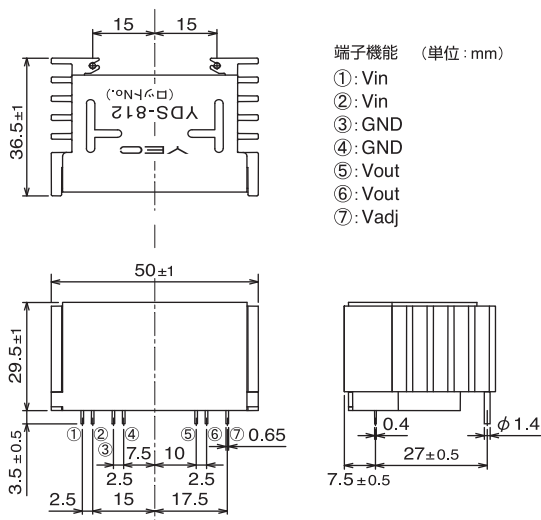
※固定出力電圧の場合は⑦ pin オープン In the case of fixed output Voltage pin ⑦ is open.

※出力に過電圧保護回路が入っているため大幅な出力電圧可変はできません。

基板取付寸寸法図 PWB Installation Outlet Reference



外形寸法図 Dimensions

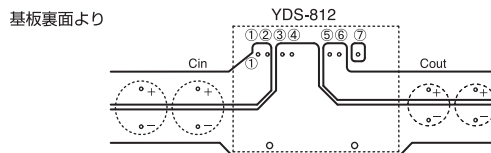


端子機能 (単位: mm)

- ①: Vin
- ②: Vin
- ③: GND
- ④: GND
- ⑤: Vout
- ⑥: Vout
- ⑦: Vadj

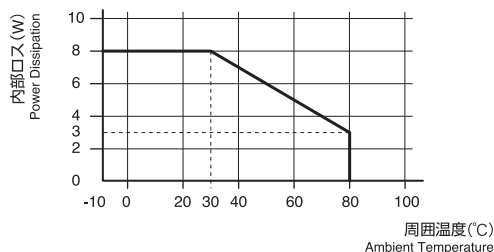
※外形寸法図の細部が現品と異なる場合は、現品を優先します。

参考パターン図 Recommended Set-up

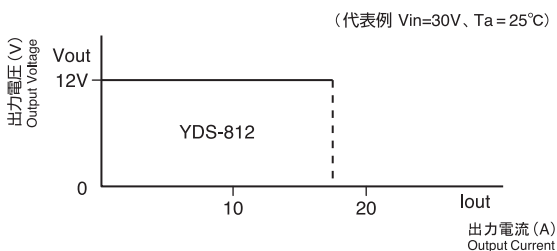


※ 入出力コンデンサはできる限り近くに配置し、短く配線してください。
Position input and output capacitor next to each other and connect with a short wire.
※ 基板固定用ピンは③、④ピンと接続してください。
A fixed pin for base connect with pin ③、④.

減定格曲線 Power Dissipation as a Function of Ambient Temperature



出力電流垂下曲線 Output Characteristics of Current Limiter



使用上のご注意



- ご使用にあたっては最新の仕様書、アプリケーションノートを請求の上お使いください。
- 次のような用途には使用しないでください。なお、該当する場合には弊社に事前にご相談ください。
 - (1) 人身の損傷に至る可能性のある電車、エレベータなどへの使用。
 - (2) 社会的、公共的に重要な装置への使用。
- 車両、船舶など振動が加わる環境では、防振対策が必要です。この場合事前に弊社にご相談ください。
- 本カタログ記載の使用条件、環境などを遵守してください。
- 人命に直接かかわる医療機器への使用は行わないでください。

※ アプリケーションノートは弊社ホームページに掲載しております。

ホームページアドレス

<http://www.yutakadenki.jp/>

●本カタログに記載の会社名・製品名は、それぞれ会社の商標又は登録商標です。 ●記載されている製品の内容・仕様等は平成29年1月現在のもので、予告なく変更する場合があります。

nichicon
ニチコングループ

株式会社 **ユタカ電機製作所**

本 社 〒103-0026 東京都中央区日本橋兜町14番9号
 電源営業グループ TEL : 03-3666-7955 FAX : 03-3666-7977
 UPS 営業グループ TEL : 03-3666-7956 FAX : 03-3666-7977
 特機営業グループ TEL : 03-3666-7955 FAX : 03-3666-7977
 西日本営業所 〒604-0845 京都市中京区烏丸通御池上る
 (ニチコン株式会社 本社ビル内)
 TEL : 075-241-2630 FAX : 075-241-2631

YUTAKA ELECTRIC MFG. CO., LTD.